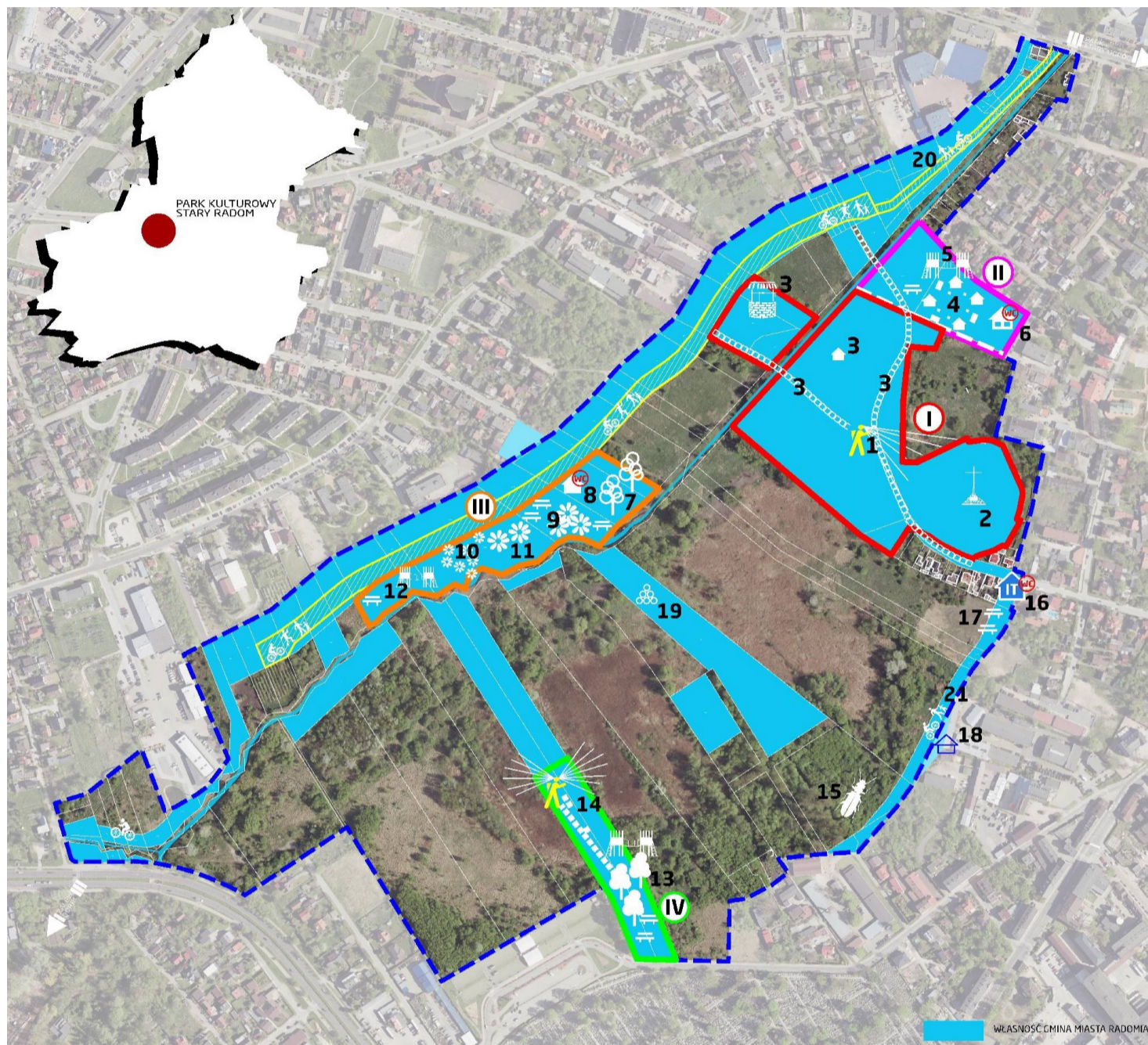




Sonda publiczna

odnośnie koncepcji utworzenia parku kulturowego „Stary Radom”



OBSZAROWE FORMY TURYSTYCZNO - WYPOCZYNKOWO - EDUKACYJNE

I GRODZISKO PIOTRÓWKA

- 1 OTWARCIE WIDOKOWE - EKSPOZYCJA GRODZISKA
- 2 GRODZISKO PIOTRÓWKA
- 3 CIĄGI KOMUNIKACYJNE I EKSPOZYCJA ARCHEOLOGICZNA

II PARK EDUKACYJNY - SKANSEN ARCHEOLOGII EKSPERYMENTALNEJ

- 4 PARK EDUKACYJNO-REKREACYJNY WRAZ Z ZAPLECZEM
- 5 SENSORYCZNY PARK ZABAW DLA DZIECI
- 6 OBIEKT USŁUGOWO - GASTRONOMICZNY

III ŚREDNIOWIECZNY SAD NAD RZEKĄ

- 7 SAD ŚREDNIOWIECZNY
- 8 OBIEKT GOSPODARCZY
- 9 OGRÓD RELAKSACYJNY
- 10 ŁĄKA KWIETNA
- 11 ŁĄKA PIKNIKOWA
- 12 OGRÓD SENSORYCZNY

IV ŚCIEŻKA EDUKACYJNA PRZYRODNICZO-KULTUROWA

- 13 STARODRZEW CHIŃSKICH TOPÓL
- 14 TRZCINOWISKO

PUNKTOWE FORMY TURYSTYCZNO - WYPOCZYNKOWE

- 15 ENKLAWA ZGNIOTKA
- 16 BUDYNEK STANOWIĄCY ZAPLECZE PARKU KULTUROWEGO
- 17 OGRÓDKI SEZONOWE UZUPEŁNIAJĄCE FUNKCJĘ GASTRONOMICZNĄ BUDYNKU
- 18 WIATA TURYSTYCZNA
- 19 DOMKI DLA OWADÓW
- 20 BUDOWA CIĄGU DLA PIESZYCH
- 21 ELEMENTY SPOWALNIAJĄCE RUCH KOŁOWY



1. Czy przedstawiona koncepcja utworzenia parku kulturowego „Stary Radom” spełnia Pani/Pana oczekiwania?

- Tak,
 Nie,

Dlaczego:

.....

2. Jak oceniasz planowane prace w obszarze „Grodzisko Piotrówka”?

	Bardzo dobrze	Dobrze	Nie mam zdania	Źle	Bardzo źle
Usunięcie wysokiej, inwazyjnej roślinności, drzew, krzewów					
Budowa ekspozytorów i stanowisk do obserwacji i robienia zdjęć					
Rekonstrukcja zniszczonego stoku wałów					
Budowa ścieżki edukacyjnej, wyeksponowanie części znalezisk archeologicznych, budowa mostu łączącego park z rzeką Mleczną					

3. Jak oceniasz propozycje w ramach parku edukacyjno-rekreacyjnego „Park edukacyjny - Skansen archeologii eksperymentalnej”?

	Bardzo dobrze	Dobrze	Nie mam zdania	Źle	Bardzo źle
Obiekty służące edukacji o przeszłości (np. chata kowala, piece garncarskie, piece wytopu żelaza)					
Sensoryczny park zabaw dla dzieci					
Obiekt usługowo gastronomiczny (m.in. sklep z pamiątkami, WC, magazyn, warsztatownia)					

4. Jak oceniasz propozycje w ramach przyrodniczo-turystyczno-edukacyjnego kompleksu „Średniowieczny sad nad rzeką”?

	Bardzo dobrze	Dobrze	Nie mam zdania	Źle	Bardzo źle
Ogródek społeczny - teren z możliwością wykonywania prac ogrodowych o funkcji terapii ogrodowej. Wiaty, altany, siedziska stylizowane na okres średniowieczny					
Ogród relaksacyjny - stylizowane meble ogrodowe i place zabaw dla dzieci					
Łąka kwietna oraz łąka piknikowa					
Ogród sensoryczny dla małych dzieci wykorzystujący zmysły dotyku, zapachu i dźwięku					



5. Jak oceniasz propozycje w ramach „Ścieżki edukacyjno-przyrodniczo-kulturowej”?

	Bardzo dobrze	Dobrze	Nie mam zdania	Źle	Bardzo źle
Starodrzew Chińskich Topól (zabiegi uporządkowania terenu, usunięcie inwazyjnej roślinności, likwidacja istniejącego gruzowiska, wytyczenie ścieżki przyrodniczej, siedzisk, terenu rekreacyjnego dla młodzieży)					
Trzciniowisko - wytyczona ścieżka dydaktyczno-przyrodnicza, wśród drzew i groblą nad bagnistymi terenami zakończona altaną lub punktem obserwacyjnym, edukacja- tablice informacyjne					

6. Jak oceniasz proponowane punktowe formy turystyczno-wypoczynkowe?

	Bardzo dobrze	Dobrze	Nie mam zdania	Źle	Bardzo źle
Enklawa zgmiotka -miejsce występowania chrząszcza zgmiotka cynobrowego - gatunku objętego ścisłą ochroną. Tablica informacyjna, trójwymiarowy model zgmiotka					
Budynek zaplecza parku kulturowego (punkt informacyjny, pomieszczenie dla stowarzyszeń i organizacji pożytku publicznego, część warsztatowa i edukacyjna, gastronomia, WC)					
Ogródki sezonowe , archeologiczny plac zabaw małego odkrywcy, wiata turystyczna					
Wiata turystyczna, altanki chroniące przed deszczem					
Domki dla owadów					

7. Jakie dotatkowe elementy powinny się znaleźć w projektowanym założeniu?

.....

.....

.....

.....



8. Jak często obecnie odwiedzasz objęty koncepcją teren?

- Codziennie
- Kilka razy w tygodniu
- Kilka razy w miesiącu
- Kilka razy w roku
- Nigdy

9. Jak często będiesz odwiedzać planowany park kulturalny „Stary Radom”?

- Codziennie
- Kilka razy w tygodniu
- Kilka razy w miesiącu
- Kilka razy w roku
- Nigdy

10. W którym z obszarów parku kulturalnego „Stary Radom” zamierzasz spędzać najwięcej czasu?

- Grodzisko Piotrówka
- Park edukacyjny skansen archeologii eksperymentalnej
- Średniowieczny sad nad rzeką
- Ścieżka edukacyjna przyrodniczo-kulturowa
- Inne, jakie?

.....
.....

Uwagi

.....
.....
.....
.....
.....
.....
.....
.....
.....
.....
.....
.....
.....
.....
.....
.....
.....
.....
.....